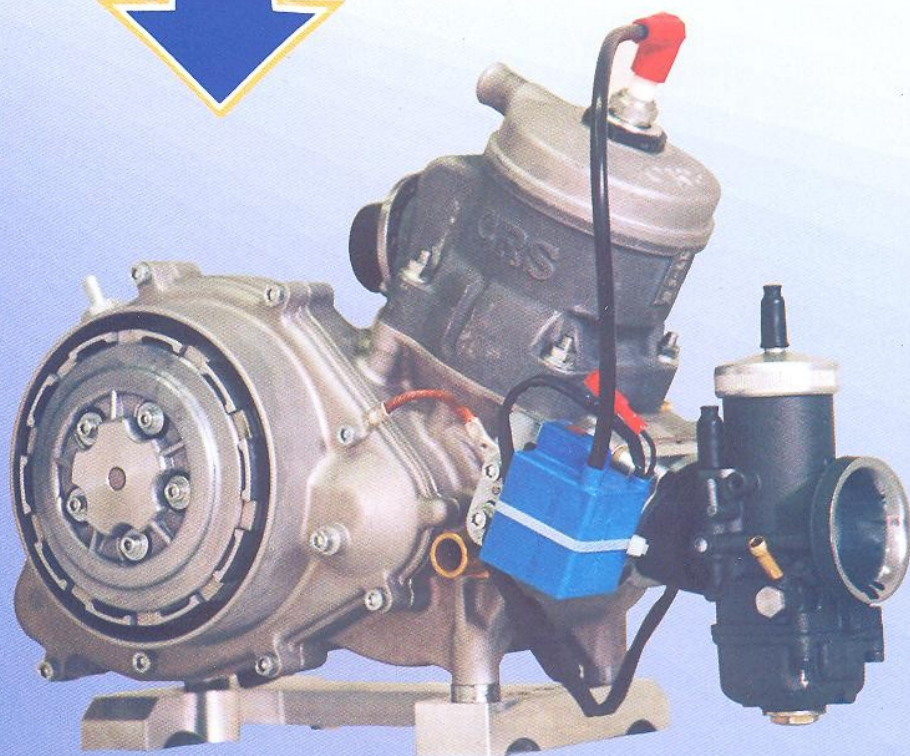
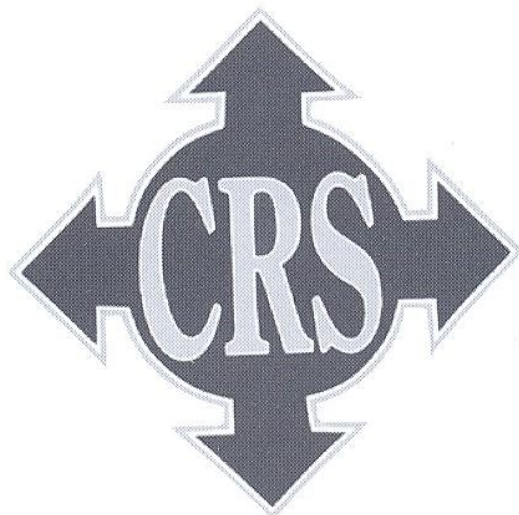


**I motori CRS
nell'anno
1999, vincono,
nella
categoria ICC
campionato
olandese e
greco**





Centro ricerca e sviluppo motori da karts e competizione

Serraggio viti motore

Descrizione	kg/m
Viti M 5	0,9
Viti M 6	1,3
Dadi M 8	2,3
Viti M 10	4
Dado accensione	4
Dado pignone	4 (con loctite 270)
Dado tamburello	4 (con loctite 242e)

Usare ricambi originali C.R.S. ed esclusivamente cuscinetti C.R.S.

Olio cambio: 500 C.C. A.T.F.

Rodaggio: 300 mt.

	ANTICIPO ACCENSIONE	SQUISH
MF 1 FC Diam. 30	Selettra 1,0 prima del P.M.S.	0,70-0,72
MF 1 FC Diam. 39	Selettra 1,1 prima del P.M.S.	0,80-0,82
MF 2 ICC Nazionale	P.V.L. 1,5 prima del P.M.S.	0,70-0,72
MF 2 ICC Internazionale	P.V.L. 1,2 prima del P.M.S.	0,71-0,73
	Selettra 1,3 prima del P.M.S.	

Revisione biella: dopo 100 lt.

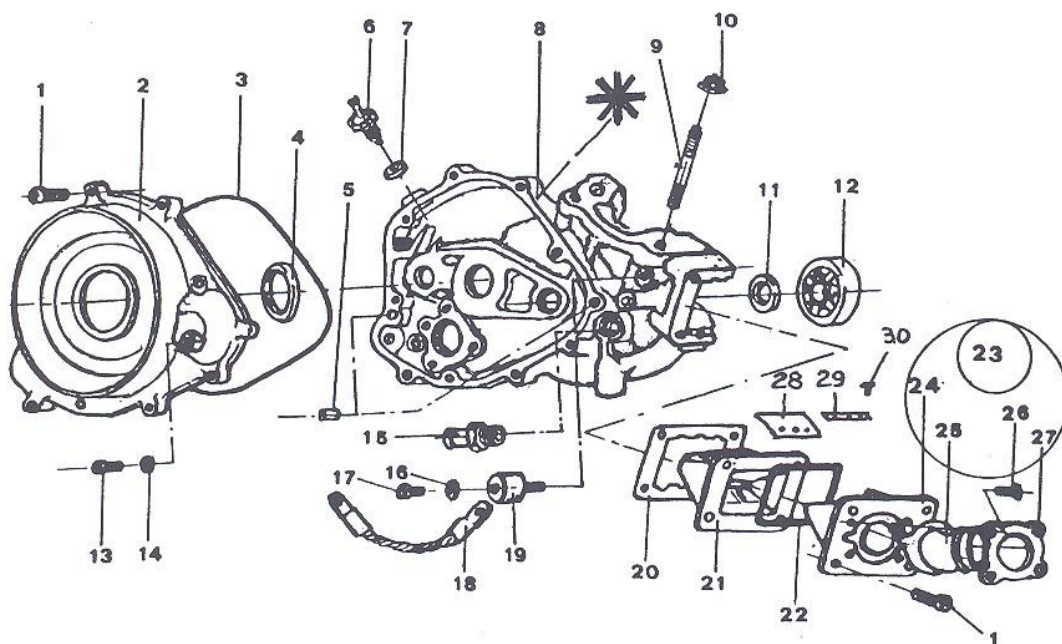
Accoppiamento cilindro - pistone 0,055-0,060

N.B.: *Ogni volta che si cambia il pistone controllare lo SQUISH*

Sostituire la gabbia spinotto ogni 60 Lt.

Si precisa che il motore viene consegnato per uso competizione e pertanto non è coperto da garanzia

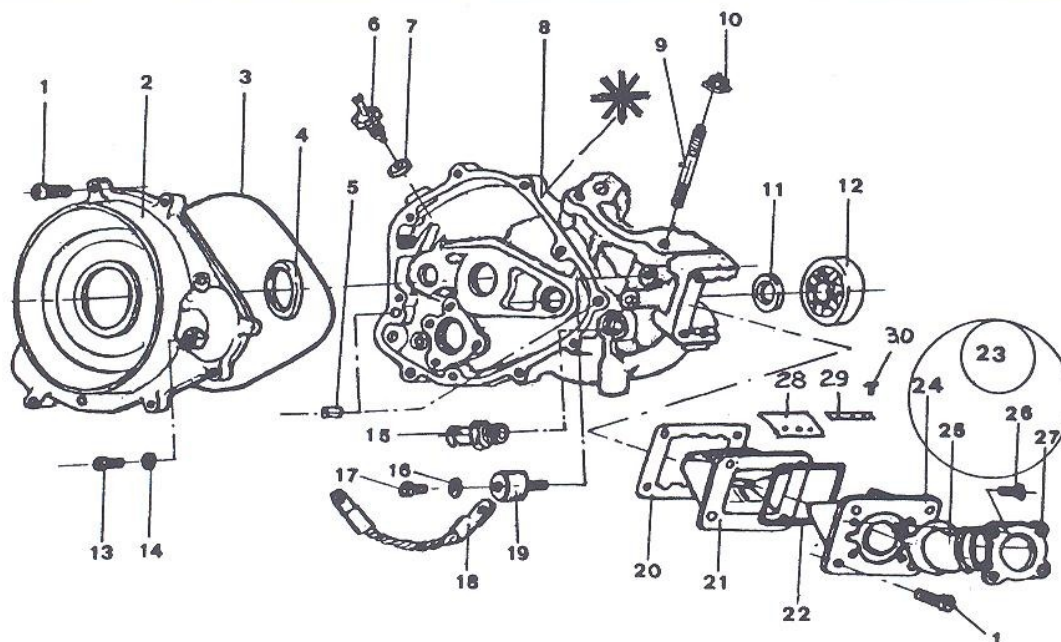
Si declina ogni responsabilità civile e penale derivante dall'uso del motore



Motore MF 2 ICC - Nazionale

POS.	CODICE	Q.TÀ	DESCRIZIONE
1	15050	13	Vite TCEI 6 × 25
2	02011	1	Coperchio frizione
3	06068	1	O Ring cop. frizione
4	06005	1	Paraolio cop. friz. 55 × 70 × 8
5	13010	2	Grano centraggio diam. 7 × 14
6	12032	1	Tappo carico olio
7	15012	1	Rondella alluminio diam. 14
8	02009	1	Carter motore lato frizione
9	15034	4	Prigioniero basamento
10	15020	4	Dado flangiato M 8
11	06003	2	Paraolio albero motore
12	05014	2	Cuscinetto banco 6305 CRS
	05015	2	Cuscinetto banco 6305 CRS A
13	15046	1	Vite TCEI 6 × 10
14	15010	1	Rondella Alluminio diam. 6
15	12026	1	Raccordo acqua
16	15008	2	Rondella 6 × 14
17	15046	1	Vite TCEI 6 × 10
	15047	1	Vite TCEI 6 × 12
18	11040	1	Filo di massa
19	15036	2	Silent block bobina
20	07064	1	Guarnizione pacco MF 2
21	04002	1	Pacco lamellare MF 2
22	06056	1	O Ring convogliatore TP 22 62
23	04025	1	Convogliatore compl. MF 2
24	04023	1	Convogliatore MF 2
25	04046	1	Collettore MF 2
26	15062	4	Vite TSEI 5 × 12
27	04035	1	Flangia collettore MF 2
28	04004	1	Coppia lamelle
29	04021	2	Piastrino bloccalamelle
30	15038	6	Vite TCEI 3 × 6

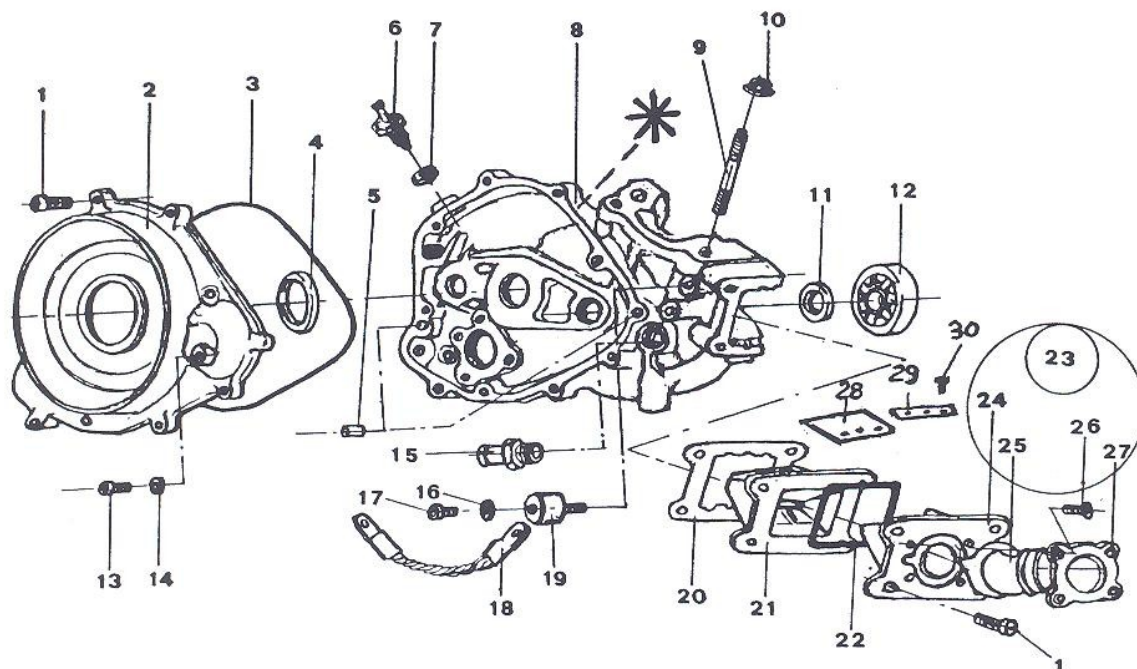
N.B.: 05015 Cuscinetto 6305 CRS A da usare sui motori con la A stampata * sul semicarter



Motore MF 1 FC - Nazionale diam. 30

POS.	CODICE	Q.TÀ	DESCRIZIONE
1	15050	13	Vite TCEI 6 x 25
2	02011	1	Coperchio frizione
3	06068	1	O Ring cop. frizione
4	06005	1	Paraolio cop. friz. 55 x 70 x 8
5	13010	2	Grano centraggio diam. 7 x 14
6	12032	1	Tappo carico olio
7	15012	1	Rondella alluminio diam. 14
8	02006	1	Carter motore lato frizione MF 1 diam. 30
9	15034	4	Prigioniero basamento
10	15020	4	Dado flangiato M 8
11	06003	2	Paraolio albero motore
12	05014	2	Cuscinetto banco 6305 CRS
	05015	2	Cuscinetto banco 6305 CRS A
13	15046	1	Vite TCEI 6 x 10
14	15010	1	Rondella Alluminio diam. 6
15	12026	1	Raccordo acqua
16	15008	2	Rondella 6 x 14
17	15050	2	Vite TCEI 6 x 25
18	11040	1	Filo di massa
19	15036	2	Silent block bobina
20	07064	1	Guarnizione pacco
21	04002	1	Pacco lamellare
22	06056	1	O Ring convogliatore TP 22 62
23	04025	1	Convogliatore compl.
24	04023	1	Convogliatore
25	04046	1	Collettore
26	15062	4	Vite TSEI 5 x 12
27	04035	1	Flangia collettore
28	04004	1	Coppia lamelle
29	04021	2	Piastrino bloccalamelle
30	15038	6	Vite TCEI 3 x 6

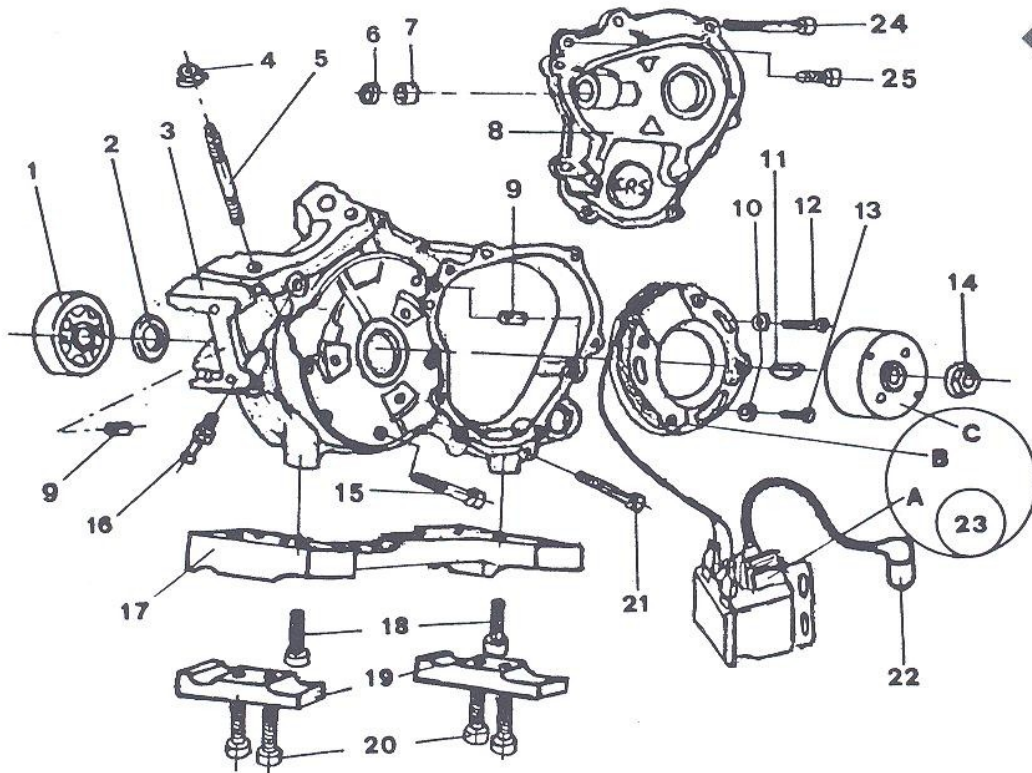
N.B.: 05015 Cuscinetto 6305 CRS A da usare sui motori con la A stampata * sul semicarter



Motore MF 1 FC Diam. 39

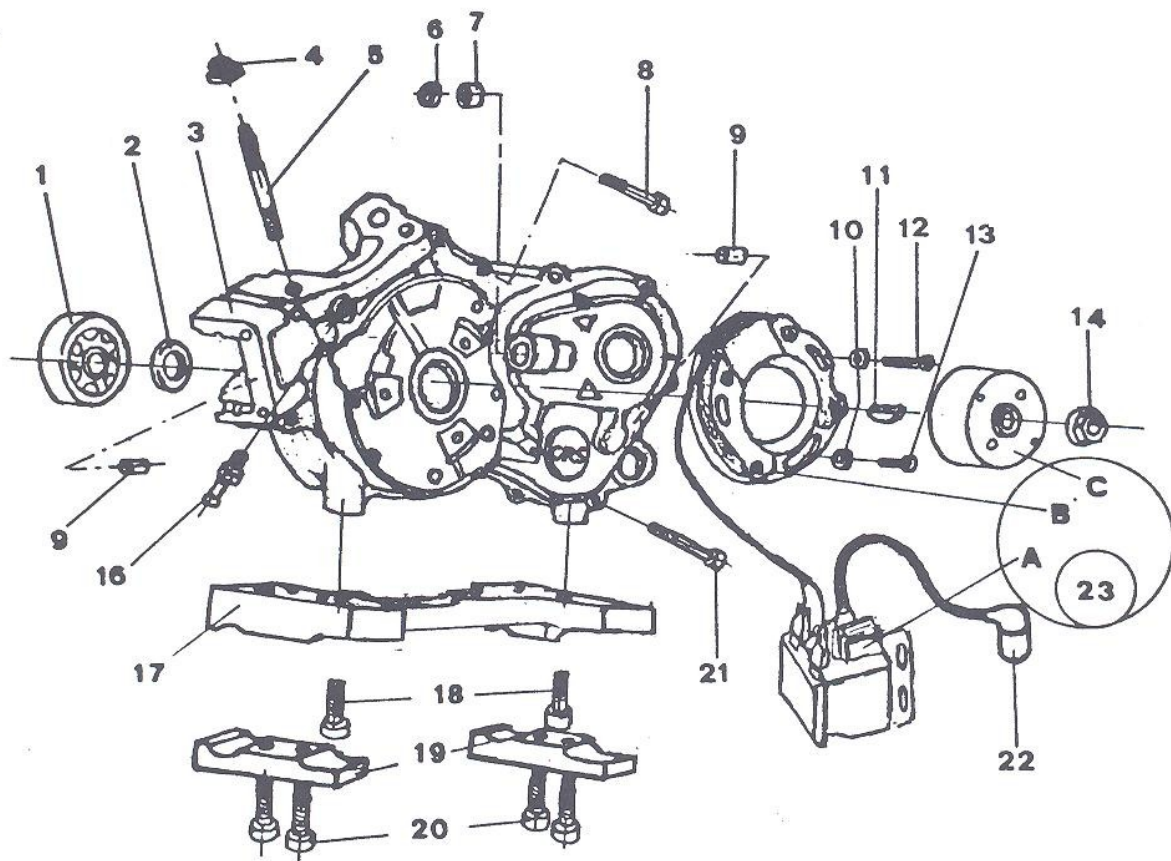
POS.	CODICE	Q.TÀ	DESCRIZIONE
1	15050	13	Vite TCEI 6 x 25
2	02011	1	Coperchio frizione
3	06068	1	O Ring cop. frizione
4	06005	1	Paraolio cop. friz. 55 x 70 x 8
5	13010	2	Grano centraggio diam. 7 x 14
6	12032	1	Tappo carico olio
7	15012	1	Rondella alluminio diam. 14
8	02003	1	Carter motore lato frizione MF 1
9	15034	4	Prigioniero basamento
10	15020	4	Dado flangiato M 8
11	06003	2	Paraolio albero motore
12	05014	2	Cuscinetto banco 6305 CRS
	05015	2	Cuscinetto banco 6305 CRS A
13	15046	1	Vite TCEI 6 x 10
14	15010	1	Rondella Alluminio diam. 6
15	12026	1	Raccordo acqua
16	15008	2	Rondella 6 x 14
17	15050	2	Vite TCEI 6 x 25
18	11040	1	Filo di massa
19	15036	2	Silent block bobina
20	07060	1	Guarnizione pacco MF 1
21	04001	1	Pacco lamellare MF 1
22	06058	1	O Ring convogliatore TP 22 87
23	04024	1	Convogliatore compl. MF 1
24	04022	1	Convogliatore MF 1
25	04038	1	Collettore MF 1
26	15062	4	Vite TSEI 5 x 12
27	04034	1	Flangia collettore MF 1
28	04003	1	Coppia lamelle
29	04020	2	Piastrino bloccalamelle
30	15038	6	Vite TCEI 3 x 6

N.B.: 05015 Cuscinetto 6305 CRS A da usare sui motori con la A stampata * sul semicarter



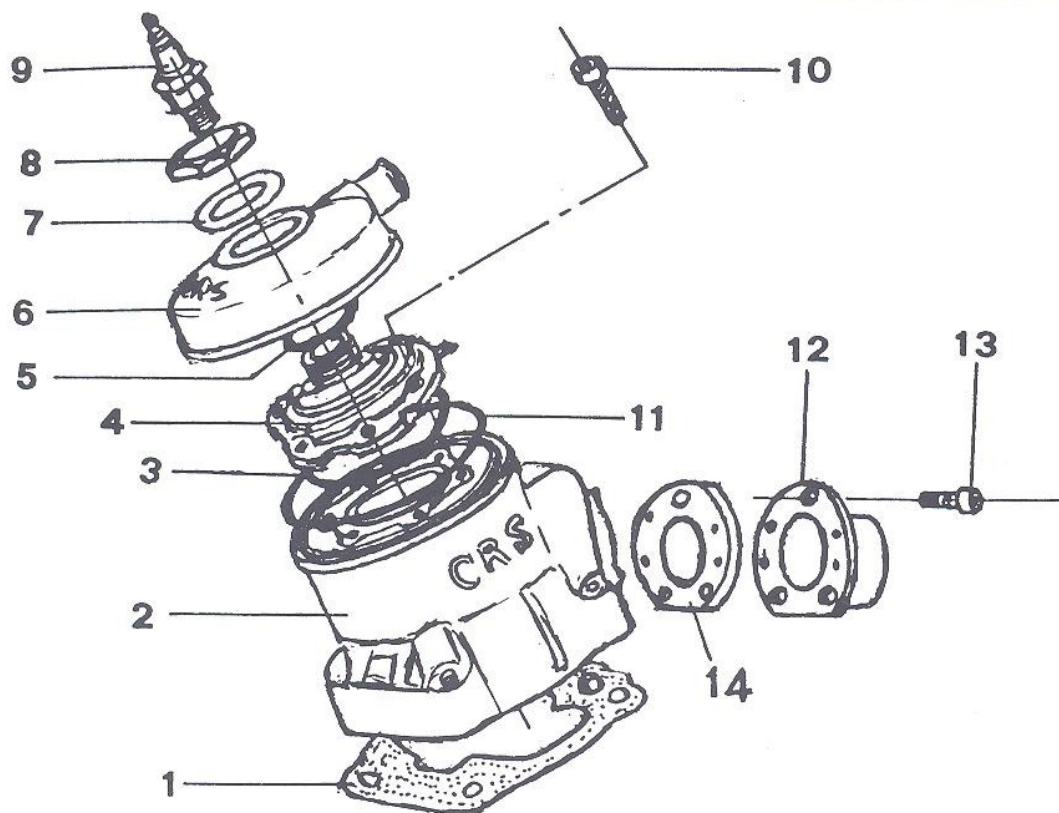
Motore MF 1 FC Naz. diam. 30 - FC diam. 39

POS.	CODICE	Q.TÀ	DESCRIZIONE
1	05014	2	Cuscinetto Banco 6305 CRS
	05015	2	Cuscinetto Banco 6305 CRS A
2	06003	2	Paraolio albero motore
3	02002	1	Carter motore lato acc. MF 1 diam. 39
	02005	1	Carter motore lato acc. MF 1 diam. 30
4	15020	4	Dado flangiato M 8
5	15034	4	Prigioniero basamento
6	06001	1	Paraolio leva frizione DH 10/14/3
7	05032	1	Astuccio leva friz. HK1010
8	02010	1	Coperchio cambio
9	13010	4	Grani centraggio 7 x 14
10	15004	3	Rondella diam. 5 x 10
11	15030	1	Linguetta americana 3 x 5
12	15044	2	Vite TCEI 5 x 40
13	15042	1	Vite TCEI 5 x 25
14	15022	1	Dado flangiato accensione 12 x 1,25
15	15056	5	Vite TCEI 6 x 65
16	12024	1	Raccordo depressore
17	17001	1	Supporto motore
18	15066	3	Vite TCEI 10 x 30
19	17010	2	Bracciale inferiore
20	15068	4	Vite TCEI 10 x 40
21	15054	12	Vite TCEI 6 x 55
22	11020	1	Pipetta candela
23	11001	1	Accensione PVL
	11010	1	Accensione Selettra
23a	11002	1	Centralina PVL
	11012	1	Centralina Selettra
23b		1	Statore accensione
23c		1	Rotore
24	15058	6	Vite TCEI 6 x 75
25	15050	2	Vite TCEI 6 x 25

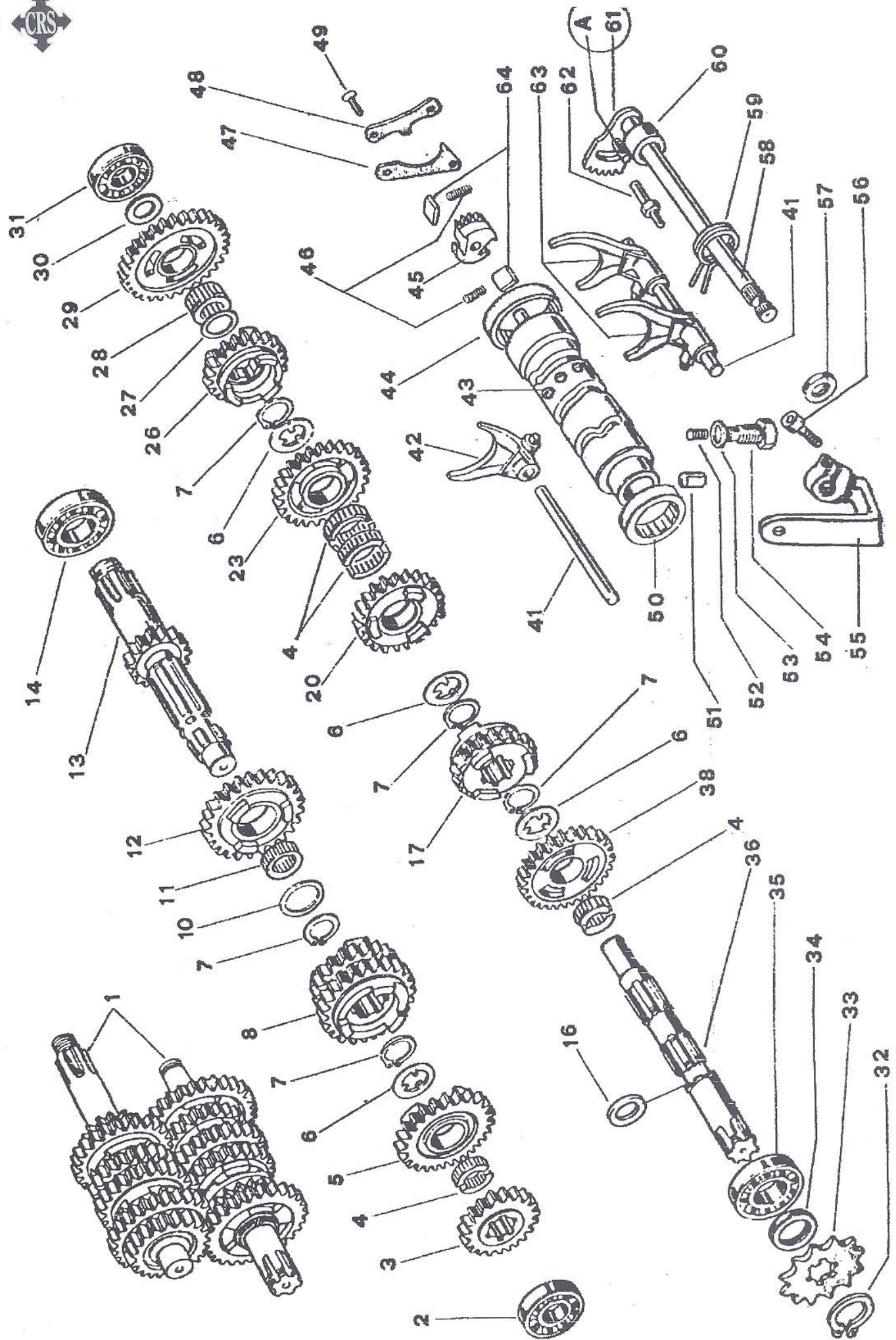


Motore MF 2 - ICC - Nazionale

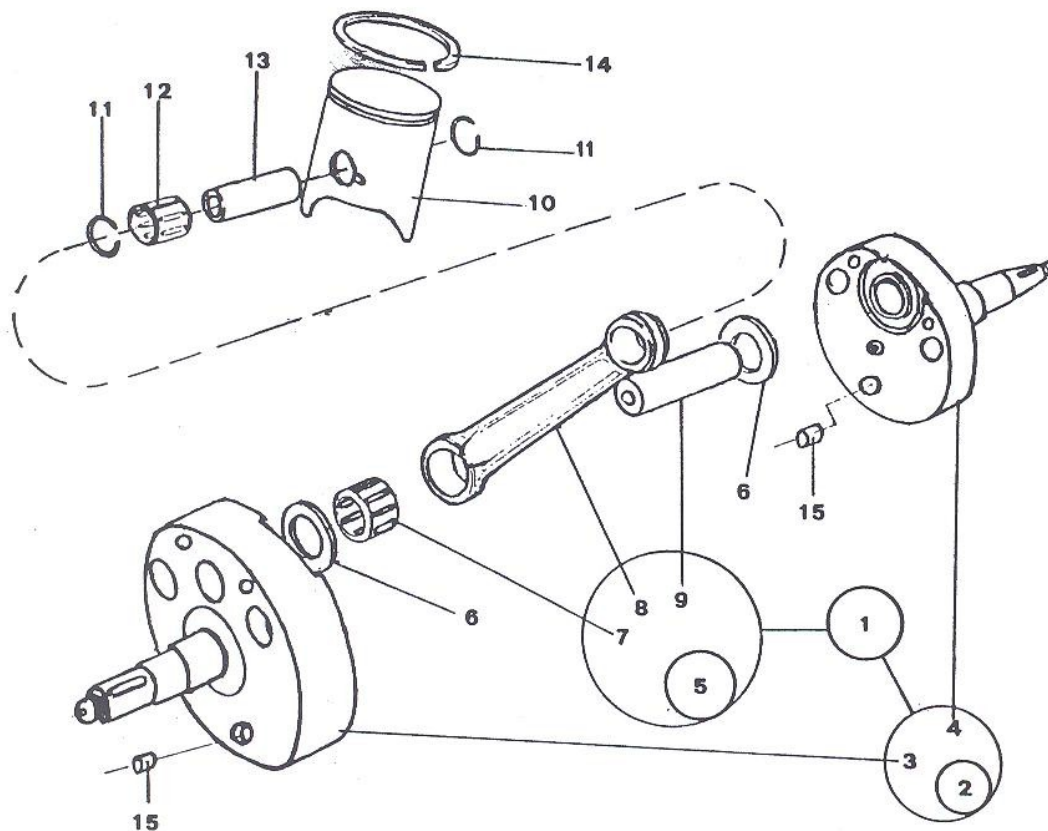
POS.	CODICE	Q.TÀ	DESCRIZIONE
1	05014	2	Cuscinetto Banco 6305 CRS
	05015	2	Cuscinetto Banco 6305 CRS A
2	06003	2	Paraolio albero motore
3	02008	1	Carter motore lato accensione
4	15020	4	Dado flangiato M 8
5	15034	4	Prigioniero basamento
6	06001	1	Paraolio leva frizione DH 10/14/3
7	05032	1	Astuccio leva friz HK1010
8	15054	4	Vite TCEI 6 x 55
9	13010	2	Grani centraggio 7 x 14
10	15004	3	Rondella 5 x 10
11	15030	1	Linguetta americana 3 x 5
12	15044	2	Vite TCEI 5 x 40
13	15042	1	Vite TCEI 5 x 25
14	15022	1	Dado flangiato accensione 12 x 1,25
16	12024	1	Raccordo depressore
17	17001	1	Supporto motore
18	15066	3	Vite TCEI 10 x 30
19	17010	2	Bracciole inferiore
20	15068	4	Vite TCEI 10 x 40
21	15056	12	Vite TCEI 6 x 65
22	11020	1	Pipetta candela
23	11001	1	Accensione PVL completa
23a	11002	1	Centralina PVL
23b		1	Statore accensione
23c		1	Rotore



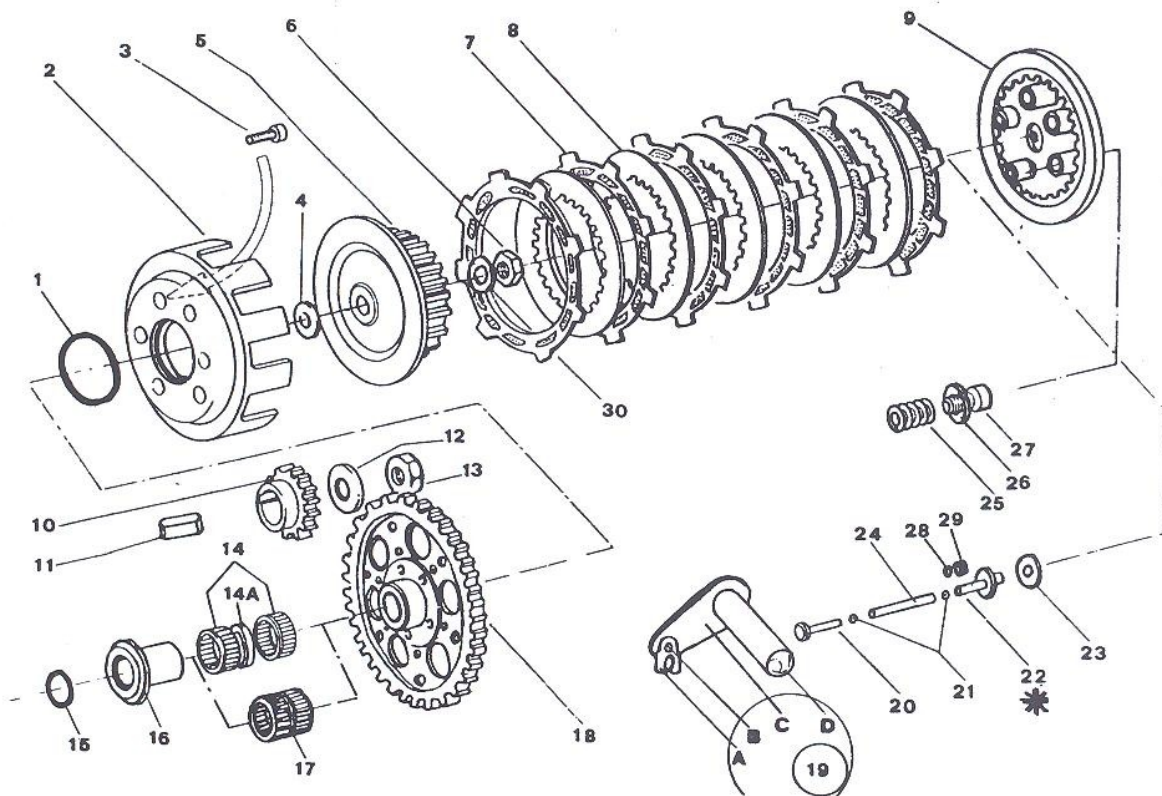
POS.	CODICE	Q.TÀ	DESCRIZIONE
1	07007	1	Guarnizione base cilindro 0,07
	07010	1	Guarnizione base cilindro 0,10
	07020	1	Guarnizione base cilindro 0,20
	07030	1	Guarnizione base cilindro 0,30
	07040	1	Guarnizione base cilindro 0,40
	07050	1	Guarnizione base cilindro 0,50
	07052	1	Guarnizione base cilindro in metallo 0,40
	07054	1	Guarnizione base cilindro in metallo 0,60
	2	02012	1
02012/2		1	Cilindro FC MF1 non ritocc.
02020		1	Cilindro ICC MF 2
02020/2		1	Cilindro ICC MF 2 non ritoc.
3	06060	1	O Ring interno cilindro TP 2237
4	02040	1	Testa MF 1 FC e FC Naz serie
	02041	1	Testa MF 1 FC Naz. compressa
	02050	1	Testa MF 2 ICC
	02060	1	Testa MF 2 nazionale
5	06064	1	O Ring testa TP 2112
6	02030	1	Coperchio testa
7	12016	1	Rasamento 0,2
8	15026	1	Dado coperchio testa
9	11030	1	Candela Bosch W06 CS
	11031	1	Candela Bosch W07 CS
	11035	1	NGK B10 EG
10	15050/1	6	Vite TCEI 6 x 25 inox
11	06062	1	O Ring esterno cilindro TP 2400
12	16001	1	Collettore scarico diam. 39
	16002	1	Collettore scarico diam. 40
13	15048	3	Vite TCEI 6 x 16
14	16005	1	Distanziale Ø 39 sp 3
	16007	1	Distanziale Ø 39 sp 5
	16007	1	Distanziale Ø 40 sp 3
	16008	1	Distanziale Ø 40 sp 5



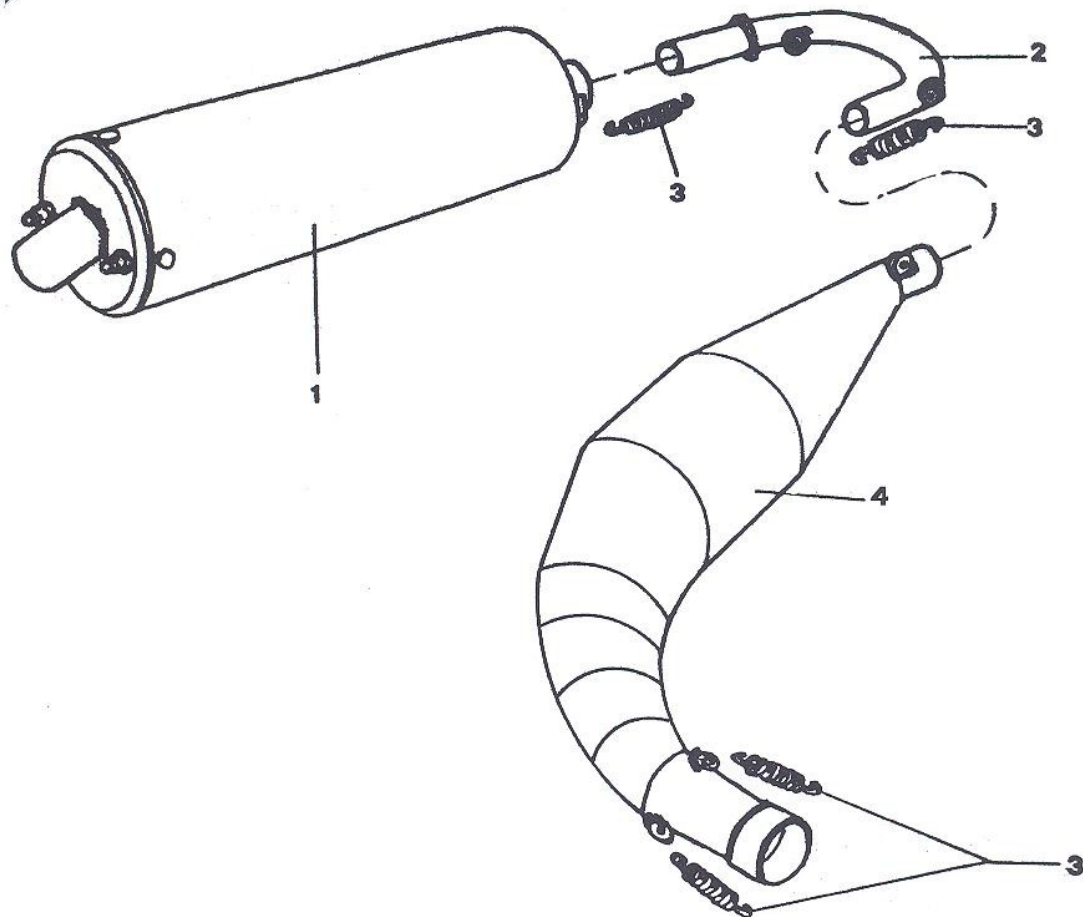
POS.	CODICE	Q.TÀ	DESCRIZIONE
1	0900	1	Cambio completo
2	05006	1	Cuscinetto AP lato accensione
3	09020	1	Ingranaggio 2 [^] AP Z 18
4	05022	4	Gabbia K 18 x 22 x 10 HD
5	09050	1	Ingranaggio 6 [^] AP Z 26
6	12012	4	Rasamento dentato
7	15002	5	Seeger diam. 22
8	09030	1	Ingranaggio doppio 3 [^] /4 [^] AP Z 21/23
10	12010	1	Rasamento
11	05026	1	Gabbietta
12	09040	1	Ingranaggio 5 [^] AP Z 24
13	09010	1	Albero primario con 1 [^] Z 15
14	05010	1	Cuscinetto AP lato frizione
16	12008	1	Rasamento
17	09120	1	Ingranaggio 6 [^] AS Z 20
20	09100	1	Ingranaggio 4 [^] AS Z 23
23	09090	1	Ingranaggio 3 [^] AS Z 25
26	09110	1	Ingranaggio 5 [^] AS Z 21
27	12006	1	Rasamento
28	05020	1	Gabbia
29	09070	1	Ingranaggio 1 [^] AS Z 31
30	12004	1	Rasamento
31	05002	1	Cuscinetto AS lato frizione
32	15001	1	Seeger diam. 20
33	08019	1	Pignone Z 12
	08020	1	Pignone Z 13
	08021	1	Pignone Z 14
	08022	1	Pignone Z 15
	08023	1	Pignone Z 16
	08024	1	Pignone Z 17
	08025	1	Pignone Z 18
34	06004	1	Paraolio
35	05010	1	Cuscinetto AS lato accensione
36	09060	1	Albero secondario
38	0908	1	Ingranaggio 2 [^] AS Z 27
41	09130	2	Perno forchetta AP - AS
42	09132P	1	Forchetta A
43	09134	1	Albero desmodromico
44	05036	1	Astuccio a rulli lato frizione
45	09136	1	Selettore dentato avanz. desmo
46	14001	2	Molle cricchetti
47	09138	1	Piastrino sganciamento
48	09140	1	Piastrino fine corsa
49	15060	4	Viti TSEI 6 x 16
50	05034	1	Astuccio a rulli lato accensione
51	12030	1	Puntale bloccamarce
52	14004	1	Molla puntale
53	15014	1	Rondella rame
54	12028	1	Otturatore bloccamarce
55	09002	1	Leva cambio
56	15050	1	Vite TCEI 6 x 25
57	06002	1	Paraolio asta preselettore
58	09146	1	Asta preselettore
59	14008	1	Molla ritorno asta
60	1202	1	Distanziale teflon
61	12044	1	Ventaglio
61a	12046	1	Battuta molla ventaglio
62	12048	1	Perno battuta fissa
63	09144	2	Forchette AS
64	09142	2	Cricchetti



POS.	CODICE	Q.TÀ	DESCRIZIONE
1	03001	1	Albero motore completo MF 1
	03001/1	1	Albero motore MF1 Kit
	03001/10	1	Albero motore completo MF 2
2	03002	1	Coppia semialbero
3	03006	1	Semialbero lato frizione
4	03004	1	Semialbero lato accensione
5	03010	1	Biella completa senza rasam.
6	12014	2	Rasamenti
7	05024	1	Gabbia argentata
8	03008	1	Biella nuda
9	03012	1	Asse accoppiamento diam. 20
10	03018	1	Pistone 53,93
	03020	1	Pistone 53,94
	03022	1	Pistone 53,95
	03024	1	Pistone 53,96
	03025	1	Pistone 53,97
	03026	1	Pistone 53,98
11	03016	1	Anelli ferma spinotto
12	05019	1	Gabbia spinotto ICO
13	03013	1	Spinotto
14	03028	1	Segmento cromato
15	03050	2	Volframio diam. 13 x 15
	03060	2	Volframio diam. 13 x 18



POS.	CODICE	Q.TÀ	DESCRIZIONE
1	06054	1	O Ring campana frizione 26 x 2
2	10022	1	Campana frizione
3	1504	6	Viti TCEI 6 x 16
4	12018	1	Spessore Tamburello
5	10024	1	Taburello frizione
6	1502	1	Dado tamburello 16 x 1,25
	15025	1	Dado 15 x 1,25
7	10036	6	Disco frizione guarnito
8	10026	5	Disco frizione acciaio
9	10046	1	Piatto spingidisco
10	08001	1	Pignone trasmissione primaria
11	15028	1	Chiavetta pignone
12	15011	1	Rondella a tazza diam. 14
13	15023	1	Dado pignone 14 x 1,25
14	05028	2	Gabbia K 26 x 30 x 10 F sostituite da 05030
14a	12020	1	Distanziale gabbie
15	06052	1	O Ring distanziale frizione TP 2081
16	10020	1	Distanziale frizione
17	05030	1	Gabbia unica K 26 x 30 x 22
18	08010	1	Corona Trasmis. primaria
19	10002	1	Leva frizione completa
19a	12036	1	Passafile
19b	12038	1	Chiodo
19c	12040	1	Leva tranciata
19d	12042	1	Alberino frizione
20	10003	1	Fungo frizione lato accensione 21
21	13001	1	Sfere diam. 6
22	10005	1	Fungo frizione lato frizione
23	12002	1	RasWamento diam. 10,2
24	10004	1	Astina centrale frizione
25	14006	5	Molla frizione
26	15006	5	Rondella diam. 5 x 15
27	15039	5	ite TCEI 5 x 16
28	06050	1	O Ring albero frizione TP 2081
29	12034	1	Boccola ferma OR
30	15016	1	Rondella a tazza diam. 16



POS.	CODICE	Q.TÀ	DESCRIZIONE
1	16060	1	Silenziatore meccanico
2	16040	1	Curva
3	14010	4	Molla scarico bioconica
4	16010	1	Marmitta MF 1 diam. 39
	16020	1	Marmitta MF 1 diam. 30
	16030	1	Marmitta MF 2 diam. 30

COME ARRIVARE ALLA C.R.S.



Rivenditore autorizzato



C.R.S. s.r.l.

via dell'Artigianato, 9
61020 MONTECCHIO (PS) - ITALY
Tel. (0039) 0721/498866
fax (0039) 0721/499128